



 **GEMMA**

Necta 1 & 2
Aspiratori industriali

CARATTERISTICHE TECNICHE

Struttura

- Struttura completamente realizzata in acciaio
- Indicatore di riempimento visivo
- Ciclo di lavoro continuo senza manutenzione
- Ruote girevoli antitraccia con freno di stazionamento
- Filtro in poliestere classe M
- Apertura del contenitore a rilascio rapido
- Silenziatore per ridurre il livello di rumore
- Agitatore filtro motore pneumatico integrato
- Risponde di serie alle normative di sicurezza CE

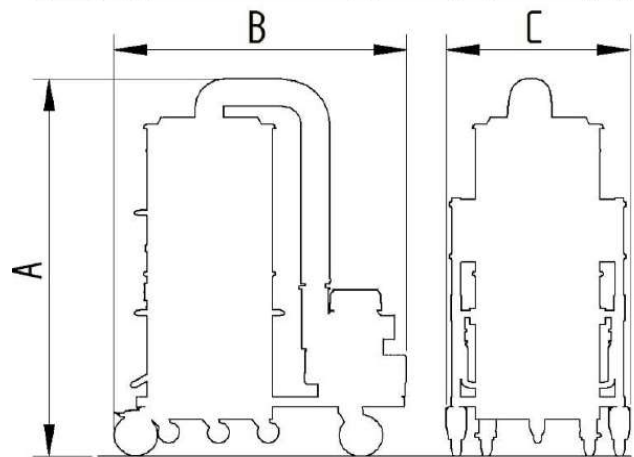
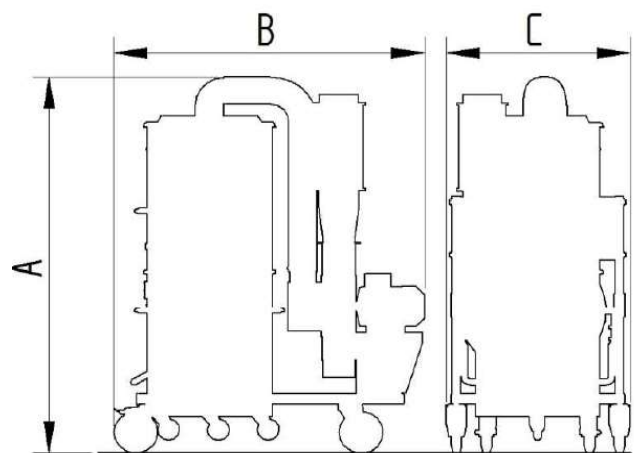
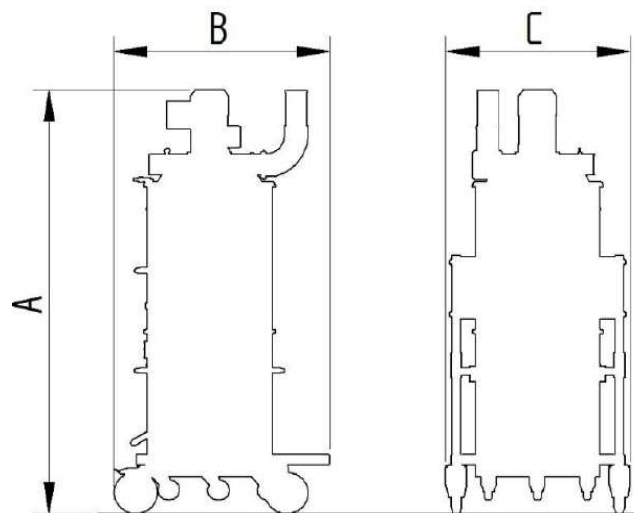
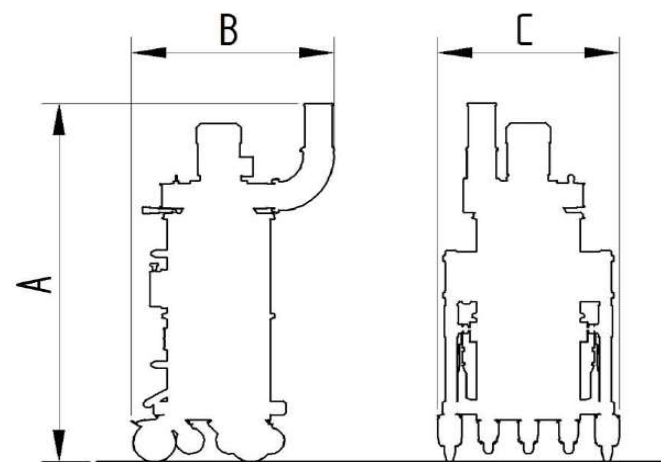
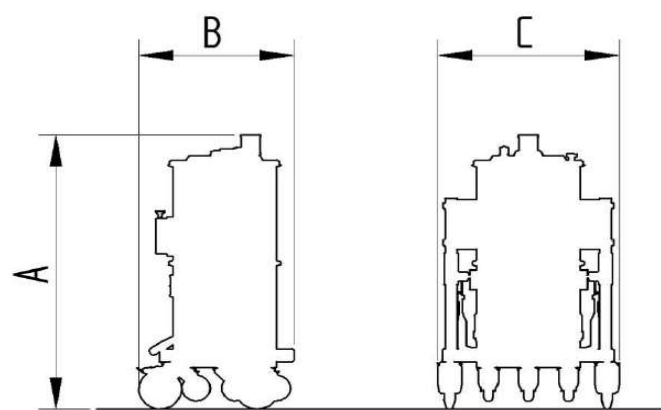
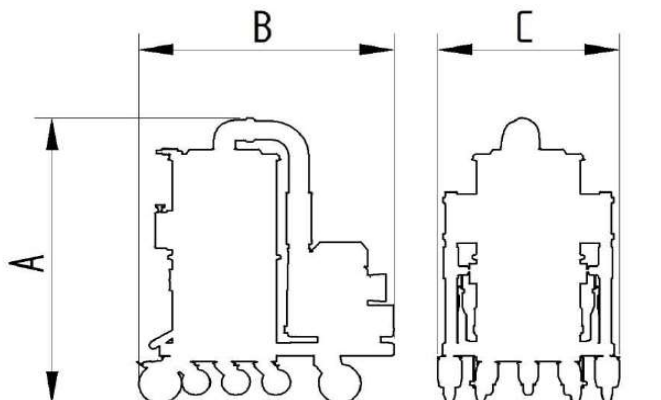
Parametri

- Elettroventilatori centrifughi ad alta portata
 - Necta 1 1.200 m³ / h
 - Necta 2 4.400 m³ / h
- Capacità contenitore
 - Necta 1 38 l
 - Necta 2 160 l

Opzionali

- Filtro conico Ø 460PES + PTE Antistatico
- Filtro tronco conico 570Mem.PTFE Antistatico
- Prem.Tappo Ø 100
- Filtro tronco Ø 360PES + PTE Antistatico
- Tubo flessibile antistatico spiralato Ø da 50 a 120 mm – 5 m (su richiesta)
- Raccordo lineare Ø 100 da 50 a 120 mm + fascette (su richiesta)





Parameter	U.M.	NECTA 1
Height A	mm	1370
Length B	mm	710
Width C	mm	640
Weight	Kg	75

Parameter	U.M.	NECTA 2
Height A	mm	2'030
Length B	mm	985
Width C	mm	845
Weight	Kg	125



Gemma Group srl
Via Dante Alighieri, 6
47853 Coriano – Rimini – Italy
Tel. +39 0541 905811
www.gemma-group.com
email: info@gemma-group.com